

ÉCOLES

Où
Quand Montréal
De 2007 à 2011

RÉNOVATION

CSDM

Régler les cas
les plus criants

■ Un chantier d'«urgence» de 140 M\$

Toitures qui coulent, cours d'école dangereuses, murs qui s'écroulent, fenêtres vétustes : les écoles de la Commission scolaire de Montréal sont dans un état si lamentable qu'un chantier d'«urgence» de 140 millions a été lancé pour réparer le pire.

lions pour rénover ses écoles.

« Il faut que les élèves soient dans un environnement favorable à l'apprentissage. Et dans l'état actuel des écoles, on est inquiets », a indiqué M^{me} De Courcy lors d'un point de presse hier.

Les erreurs du passé

Si les écoles sont dans un état si lamentable aujourd'hui, c'est qu'elles ont carrément été oubliées par les administrateurs précédents.

« Je ne ferai pas le procès des 15 dernières années, mais il y a eu des problèmes quant au sous-financement des écoles et la gestion un peu moins serrée pour faire face à ce genre de dépenses », a affirmé la présidente de la CSDM.

Pour financer son plan de rénovation d'urgence, la CSDM ne pourra pas véritablement compter sur de l'argent neuf. Seule une marge de crédit de 26 millions qu'elle contractera permettra d'accélérer les travaux.

Où trouvera-t-elle l'argent ?

« Toutes les marges de manœuvre de la CSDM ont été analysées. On a fouillé dans les fonds de tiroir », a expliqué Diane De Courcy.

La CSDM entend aussi aller récupérer environ 60 millions sur une période de cinq ans en louant ou en vendant certains de ses bâtiments et terrains qui demeurent vacants.

jpineault@journalmtl.com

Que pensez-vous de l'état actuel des écoles à la CSDM ?

ÉCRIVEZ-NOUS :
opinions@journalmtl.com

APPELÉZ-NOUS :
Mtl: (514) 529-1177 Ext: 1888 767-6161

En piteux état

L'école Notre-Dame-de-L'Assomption fait partie des quelque 180 établissements scolaires de la CSDM qui nécessitent des travaux majeurs. Seulement pour cette école de l'est de Montréal, c'est 1,2 million qui devront être déboursés pour rafraîchir l'immeuble au cours de la prochaine année.



■ Problème : La façade menace de tomber.

■ Coût estimé : 700 000 \$

■ Échéancier : été 2008

La façade doit être complètement refaite. Afin d'éviter qu'elle ne s'écroule, la CSDM a été forcée d'installer 15 immenses poutres sur l'immeuble en attendant que les travaux de réfection soient effectués.

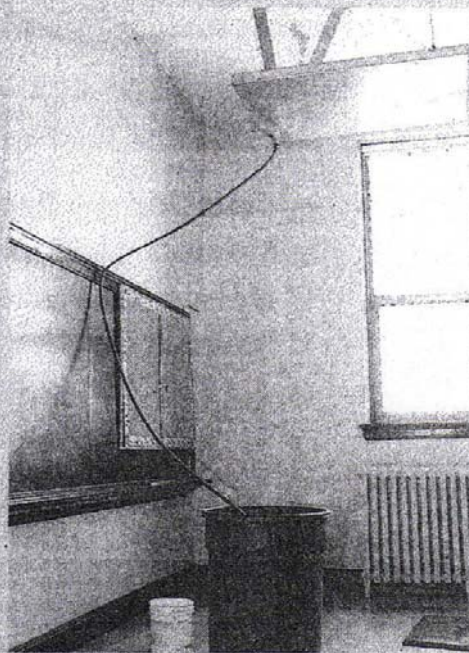


■ Problèmes : Les plafonds de trois classes sont abîmés à cause de l'infiltration d'eau.

■ Coût estimé : 30 000 \$

■ Échéancier : automne 2007

La toiture en piteux état laisse pénétrer l'eau jusque dans les classes du dernier étage. Pour éviter que tout l'immeuble ait de la moisissure et des champignons, des bassins de toile et d'aluminium ont été fixés aux plafonds afin de recueillir l'eau de pluie. Celle-ci est par la suite acheminée dans des chaudières grâce à une tuyauterie de fortune. Les plafonds de trois classes ont été particulièrement touchés et nécessitent des travaux.



■ Problème : La toiture coule.

■ Coût estimé : 250 000 \$

■ Échéancier : automne 2007

Lors de grosses averses, l'eau de pluie s'infiltré dans toutes les fissures de la toiture lourdement endommagée, aboutit à l'intérieur de l'école et affaiblit les murs extérieurs en faisant pression sur les briques.



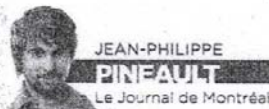
■ Problème : La cheminée est fragile.

■ Coût estimé : 7000 \$

■ Échéancier : fini en avril 2007

Jusqu'à tout récemment, les briques de la cheminée, qui s'élève juste en haut de la cour d'école, pouvaient être enlevées simplement en les tirant. Devant le danger imminent que cela représentait, la CSDM a rapidement fait effectuer les travaux pour solidifier le tout.

PHOTOS YVAN TREMBLAY



JEAN-PHILIPPE

PINEAULT

Le Journal de Montréal

Au cours des quatre prochaines années, la CSDM s'attaquera aux problèmes

les plus criants afin de traiter « l'urgence de l'urgence », a dit Diane De Courcy, présidente de la CSDM.

Ainsi, de 2007 à 2011, 37 millions seront déboursés pour les toitures, 25 millions pour les portes et fenêtres, 20 millions pour les maçonneries et 26 millions pour le chauffage, la plomberie, l'électricité et la ventilation des établissements scolaires.

Quelque cinq millions de dollars supplémentaires se-

« ON A FOUILLÉ

DANS LES FONDS

DE TIROIR »

DIANE DE COURCY

ront aussi investis en 2007-2008 dans l'aménagement intérieur des établissements scolaires, comme la peinture et les équipements sanitaires, et 2,2 millions dans les cours d'école d'ici 2011-2012.

Sur une période de 15 ans, la CSDM espère réussir à injecter plus de 710 mil-